



Le SLIMdri™ est le sèche-mains le plus rapide et le plus écoénergétique monté en surface conforme à l'ADA. Le sèche-mains SLIMdri offre la meilleure performance de séchage de sa catégorie et il est parfait pour toutes les toilettes commerciales. Sa commande de chauffage ON/OFF (Marche/Arrêt), sa conception profilée moderne avec différentes options de capot et ses tensions universelles l'adaptent à tout décor et tout environnement de toilettes.

### Avantages du produit

- Monté en surface et conforme à l'ADA
- Simplifie l'installation et réduit les coûts d'installation
- Sèche 40 % plus vite que les sèche-mains ADA concurrents montés en surface
- Consomme jusqu'à 70 % d'énergie en moins que les sèche-mains concurrents
- Tension universelle – accepte une entrée de 110-120/208/220-240 V c.a.
- Commande ON/OFF de l'élément chauffant pour personnaliser le confort et les économies d'énergie
- Protection antimicrobienne SteriTouch® pour promouvoir l'hygiène des mains
- Activation automatique
- Indice IP23 – protection contre l'entrée nuisible d'eau
- Concept tendance ultra-compacte et contemporain
- Durable et résistant aux vandales

### Caractéristiques techniques

Le sèche-mains SLIMdri™ sera fabriqué par la World Dryer Corporation et comprendra un capot en aluminium moulé sous pression fini à la peinture époxy ou chromé; ou en fonte avec fini en porcelaine émaillée. La plaque de fixation murale sera en aluminium moulé sous pression et la buse en aluminium moulé sous pression fini à la peinture époxy. Les capots peints à l'époxy incorporeront la technologie antimicrobienne SteriTouch®. Le capot sera attaché à la plaque de fixation murale par des vis inviolables. Le moteur sera un moteur à balais universel à protection contre la surchauffe tournant à 13 000 tr/min et fournissant 1,9 m<sup>3</sup> d'air par minute à 224 km/h. Le sèche-mains incorporera des commandes universelles acceptant une entrée de 115/208/230 V c.a. Le sèche-mains incorporera un élément chauffant à fil de chrome protégé par un thermorupteur de réarmement automatique. Le sèche-mains sera activé par un capteur infrarouge automatique avec un temps de fonctionnement de 3 secondes et un arrêt « anti-vandales » de 60 secondes. La carte de commande contiendra un interrupteur de commande d'élément chauffant qui pourra être commandé par position ON ou OFF. Le sèche-mains fournira une hausse de température de 26 °C. Le sèche-mains aura un indice de protection contre l'entrée de liquides IP23. Les sèche-mains seront certifiés conformes aux normes de sécurité Underwriters Laboratories, Inc.



### Spécifications électriques :

	110-120 V	208 V	220-240 V
Ampères	8,3	3,7	4,1
Watts	950	775	950
Hz	60	60	60

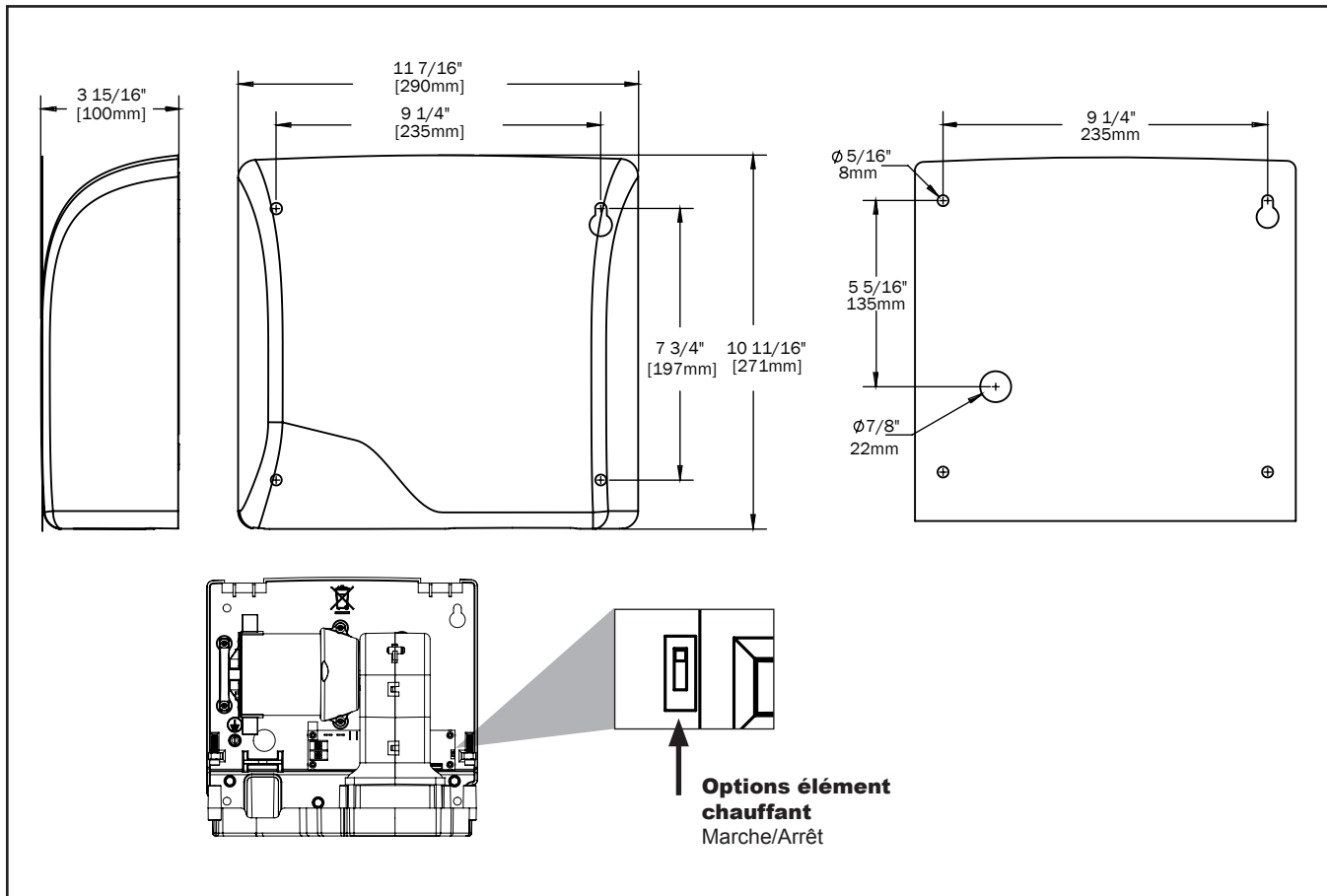
### Options capot :

**Aluminium coulé** – avec peinture époxy ou chromage.

**Fonte** – avec fini en porcelaine émaillée

\* L'additif antibactérien SteriTouch® breveté réduit la prolifération de la moisissure, des champignons et des bactéries nocives.

Matériau capot	Finis capot/ensemble	110-120/208/220-240 V	Poids net	Poids brut	Dimensions nettes (HxPxP) po/mm	Dimensions brutes (HxPxP) po/mm
Aluminium	Blanc	# L-974	9 lb/4,1 kg	10,6 lb/4,8 kg	10,7 po x 11,43 po x 3,9 po 271 mm x 290 mm x 100 mm	13,8 po x 13 po x 6,9 po 350 mm x 330 mm x 175 mm
Aluminium	Chrome poli	# L-970	9 lb/4,1 kg	10,6 lb/4,8 kg	10,7 po x 11,43 po x 3,9 po 271 mm x 290 mm x 100 mm	13,8 po x 13 po x 6,9 po 350 mm x 330 mm x 175 mm
Aluminium	Chrome brossé	# L-971	9 lb/4,1 kg	10,6 lb/4,8 kg	10,7 po x 11,43 po x 3,9 po 271 mm x 290 mm x 100 mm	13,8 po x 13 po x 6,9 po 350 mm x 330 mm x 175 mm
Fonte	Porcelaine émaillée	# L-976	17,6 lb/7,9 kg	20 lb/9 kg	10,7 po x 11,43 po x 3,9 po 271 mm x 290 mm x 100 mm	13,8 po x 13 po x 6,9 po 350 mm x 330 mm x 175 mm



### Instructions de positionnement

- Les sèche-mains doivent être à 60 cm minimum des lavabos, près mais pas au-dessus
- Dans les lieux encombrés, les sèche-mains doivent être placés de sorte à créer une circulation du lavabo au sèche-mains, puis à la sortie
- Le SLIMdri devrait être placé à 18 po (45,7 cm) minimum de surfaces réfléchissantes (dans l'axe vertical et l'axe horizontal) susceptibles d'interférer avec le fonctionnement automatique du capteur
- Recommandation concernant la quantité de sèche-mains :  
Fréquentation moyenne : 1 sèche-mains pour 2 lavabos  
Forte fréquentation : 1 sèche-mains par lavabo  
Éviers circulaires industriels de 137 cm : 4 sèche-mains par évier
- Hauteurs de montage recommandées du sol au bord inférieur du sèche-mains

Toilettes hommes	46 po (117 cm)
Toilettes femmes	44 po (112 cm)
Toilettes enfants, 4 à 7 ans	32 po (81 cm)
Toilettes enfants, 7 à 10 ans	36 po (91 cm)
Toilettes enfants, 10 à 13 ans	40 po (102 cm)
Toilettes enfants, 13 à 17 ans	44 po (112 cm)
Hauteur de montage pour handicapés	37 po (94 cm)

### Guide d'installation

- Les sèche-mains SLIMdri™ exigent un circuit dédié de 15 A minimum correctement mis à la terre
- Une protection de circuit GFI est recommandée.
- Un côté du sèche-mains doit être monté sur un poteau mural

### Certifications



**IP23**



### Garantie



Garantie limitée de 10 ans  
Moteur et capteur 5 ans  
Balais du moteur 3 ans