



VERDEdri™ est un sèche-mains haute vitesse en applique, conforme aux normes ADA; il se démarque par sa filtration à haute efficacité et sa technologie antimicrobienne. VERDEdri, extrêmement éconergétique, consomme 950 W seulement. Le sélecteur de régime du moteur à deux vitesses et les caractéristiques mondiales de tension universelle permettent d'adapter l'appareil à tout environnement commercial de sanitaires.

Avantages du produit

- Temps de séchage de 12 secondes
- La pose automatique en applique de cet appareil conforme aux normes ADA simplifie l'installation et en réduit les coûts
- Buse à ouverture simple pour un jet de haute intensité
- Éconergétique, consomme 950 W seulement
- Le filtre à haute efficacité minimise les contaminants dans l'air pendant le séchage des mains
- Appareil à deux vitesses pour personnaliser le temps de séchage, le niveau sonore et les économies d'énergie
- Tension universelle – accepte une alimentation de 110-120/208/220-240 V CA
- La technologie antimicrobienne SteriTouch^{MD} prévient la prolifération bactérienne, de la moisissure et des champignons, et prolonge la vie utile du sèche-mains
- Indice de protection IP24 contre l'infiltration d'eau nocive
- Les balais du moteur remplaçables prolongent la vie du produit
- Ensemble adaptateur¹ en option pour conduit d'entrée par le haut
- Durable, et résistant au vandalisme



Architecture et caractéristiques techniques

Les sèche-mains VERDEdri™ sont fabriqués par World Dryer Corporation. Ils ont soit un boîtier en aluminium moulé sous pression recouvert de peinture époxy, ou un boîtier en acier inoxydable. La plaque de montage mural est en aluminium moulé avec placage au chrome. Les boîtiers avec peinture époxy et les composants en plastique moulé incorporent la technologie antimicrobienne SteriTouch®, qui prévient la prolifération bactérienne, de la moisissure et des champignons, et prolonge la vie utile du sèche-mains. Le boîtier est fixé à la plaque de montage mural par des vis inviolables. Le moteur universel à balais, avec protection thermique, tourne à 31 000 tr/min et délivre un débit d'air de 64 pi³/min (1,80 m³/min) à une vitesse de 360 km/h (19 800 pi/min). Les balais remplaçables prolongent la durée de vie du produit. Le sèche-mains intègre des contrôleurs universels compatibles avec des alimentations de 115 / 208 / 230 VCA, ainsi qu'un élément chauffant au nichrome protégé par un thermorupteur à réenclenchement automatique. Le sèche-mains comporte un filtre remplaçable HEPA (à haute efficacité pour les particules de l'air). Un capteur infrarouge met en marche le sèche-mains (arrêt après 30 secondes pour le protéger contre le vandalisme). L'appareil est équipé d'un sélecteur de régime du moteur HI/LOW (Élevé-Faible). Le sèche-mains génère une température d'air de sortie de 54 °C à une température ambiante de 20 °C; l'indice de protection de l'appareil contre l'infiltration d'eau est IP24. Ce sèche-mains en applique est conforme aux normes d'accessibilité ADA (Americans with Disabilities Act); il est certifié par les Underwriters Laboratories, Inc. et par l'Association canadienne de normalisation.

Caractéristiques électriques :

	110-120 V	208 V / 220-240 V
Ampères	8.3	4.1
Watts	950	950
Hz	50/60	50/60

Options de boîtier :

Aluminium moulé - avec peinture époxy (blanche ou noire).

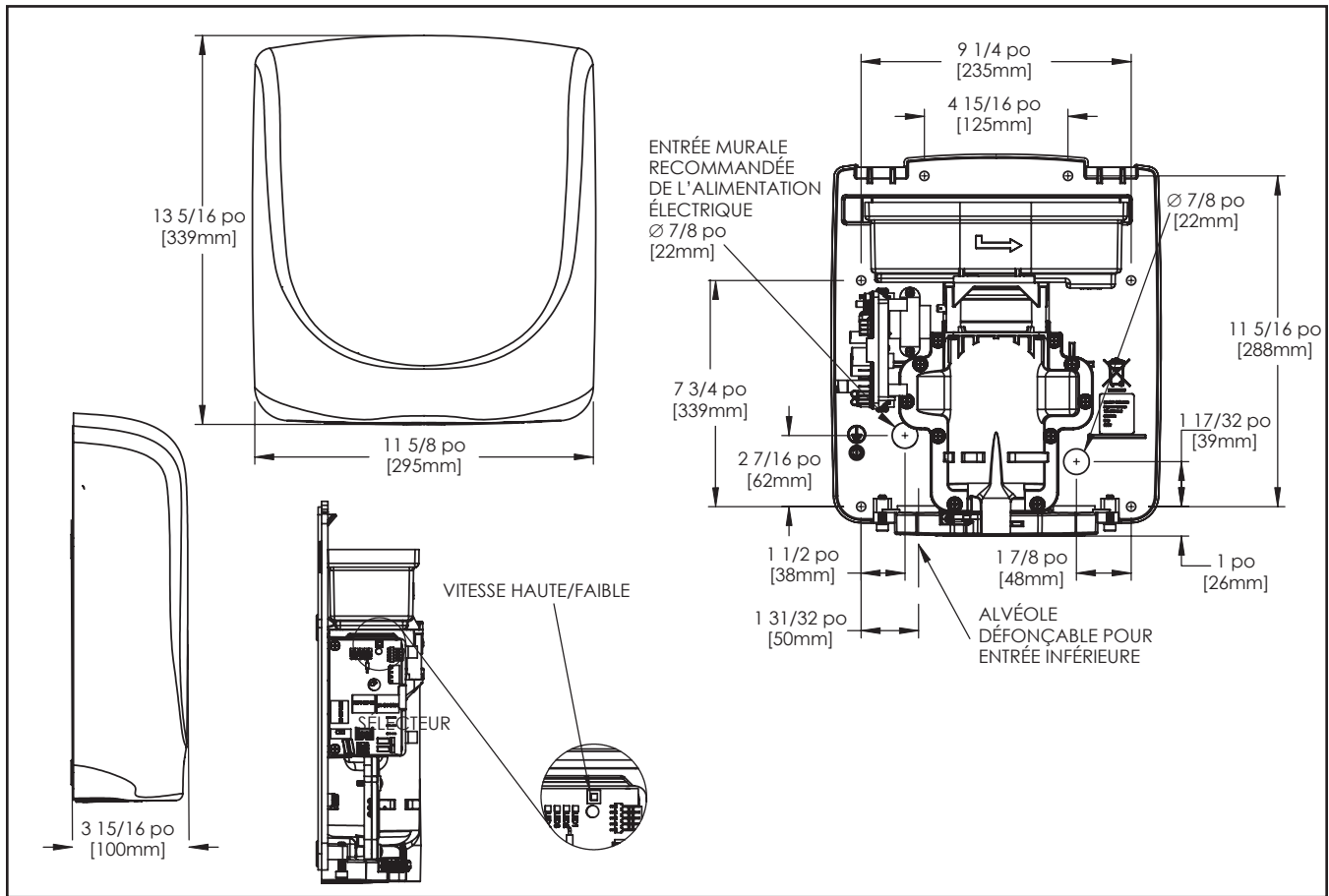
Acier inoxydable - avec fini poli ou brossé

¹ Le filtre HEPA piège au minimum 99,97 % des particules contaminantes d'une taille aussi fine que 0,3 micromètre.



¹ L'adaptateur d'entrée par le haut est utilisé de concert avec le sèche-mains VERDEdri lorsque des connexions de conduit électrique par le haut en applique sont nécessaires.

Matière du boîtier	Finis du boîtier/ensemble	110-120 / 208 / 220-240 V	Poids unitaire	Poids à l'expédition	Dimensions de l'unité (HxLxP) po/mm	Dimensions à l'expédition (HxLxP) po/mm
Aluminium	Blanc	Q-974A	9,8 lb / 4,4 kg	11,9 lb / 5,4 kg	13,3 po x 11,6 po x 3,9 po 339 x 295 x 100	14,2 po x 16 po x 6,7 po 360 x 405 x 170
Aluminium	Noir	Q-162A	9,8 lb / 4,4 kg	11,9 lb / 5,4 kg	13,3 po x 11,6 po x 3,9 po 339 x 295 x 100	14,2 po x 16 po x 6,7 po 360 x 405 x 170
Acier inoxydable	Poli	Q-972A	11,3 lb / 5,1 kg	13,4 lb / 6,1 kg	13,3 po x 11,6 po x 3,9 po 339 x 295 x 100	14,2 po x 16 po x 6,7 po 360 x 405 x 170
Acier inoxydable	Brossé	Q-973A	11,3 lb / 5,1 kg	13,4 lb / 6,1 kg	13,3 po x 11,6 po x 3,9 po 339 x 295 x 100	14,2 po x 16 po x 6,7 po 360 x 405 x 170
Ensemble adaptateur en option d'entrée par le haut		17-10310	3,8 lb / 1,7 kg	5,2 lb / 2,3 kg	13,4 po x 14,3 po x 1,2 po 339 x 364 x 30	14,8 po x 16 po x 4,5 po 375 x 405 x 114
Filtre HEPA		93-10292K	0,4 lb / 0,18 kg	0,7 lb / 0,32 kg	9 po x 3,3 po x 3 po 229 x 84 x 76	9,4 po x 3,5 po x 3,5 po 240 x 90 x 90



Disposition

- Les sèche-mains doivent être espacés d'au moins 61 cm (2 pi) et être placés à proximité des lavabos mais pas au-dessus
- Dans les zones très fréquentées, les sèche-mains doivent être disposés de manière à créer une circulation fluide depuis les lavabos jusqu'aux sèche-mains, puis vers la sortie
- Les sèche-mains VERDEdri doivent être montés à 46 cm (18 po) minimum au-dessus ou à distance des surfaces réfléchissantes pouvant nuire au fonctionnement du capteur automatique.
- Recommandation relative au nombre d'appareils :
Fréquentation moyenne : 1 sèche-mains pour 2 lavabos
Grande fréquentation : 1 sèche-mains par lavabo
Lavabo industriel circulaire de 137 cm (54 po) : 4 sèche-mains par lavabo
- Hauteurs de montage recommandées entre le plancher et le bord inférieur du sèche-mains

Toilettes pour hommes	117 cm (46 po)
Toilettes pour femmes	112 cm (44 po)
Toilettes pour enfants de 4 à 7 ans	81 cm (32 po)
Toilettes pour enfants de 7 à 10 ans	91 cm (36 po)
Toilettes pour enfants de 10 à 13 ans	102 cm (40 po)
Toilettes pour enfants de 13 à 17 ans	112 cm (44 po)
Hauteur de montage pour les personnes handicapées	94 cm (37 po)

Guide d'installation

- Les sèche-mains VERDEdri requièrent un circuit distinct d'une capacité nominale d'au moins 15 ampères avec mise à la terre
- Un disjoncteur de fuite à la terre est recommandé
- Un côté du sèche-mains doit être fixé à un montant

Homologations



IP24



Garantie



Garantie limitée de 5 ans



WORLD DRYER

5700 McDermott Drive
Berkeley, IL 60163 États-Unis
800-323-0701
www.worlddryer.com

